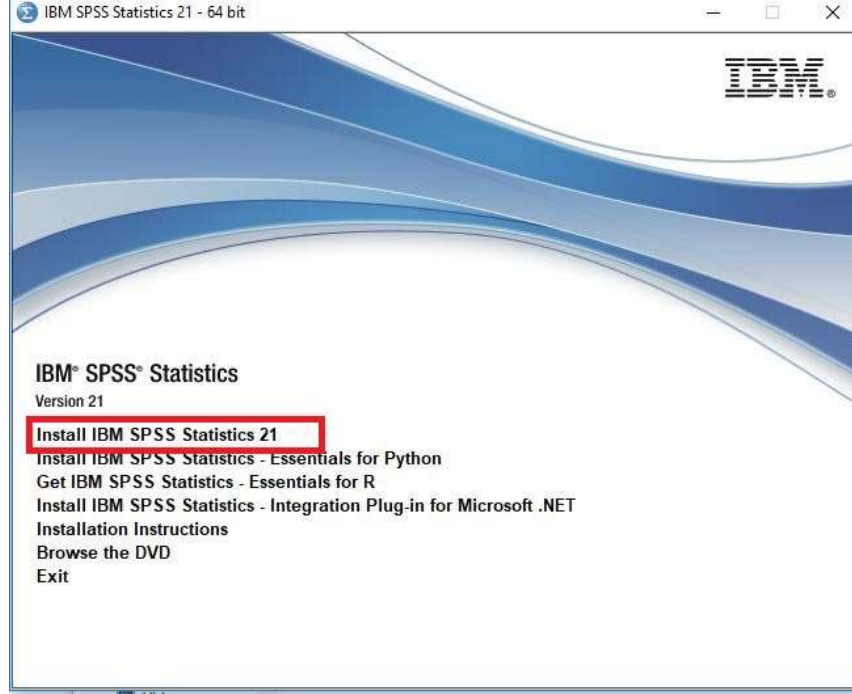


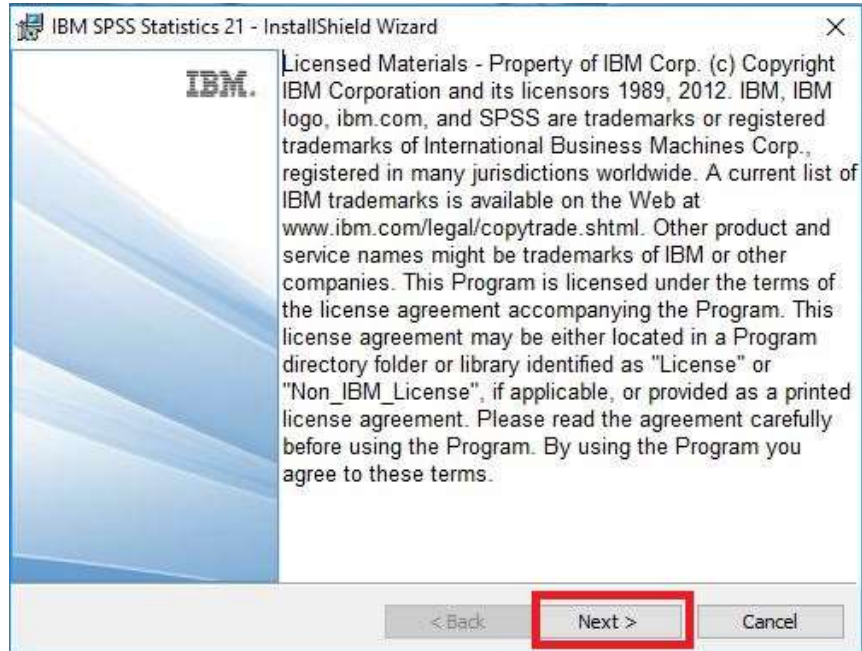
SPSS kurulumu resimli anlatımı:

1-Öncelikle SPSS dosyasını bilgisayarımıza indiriyoruz.

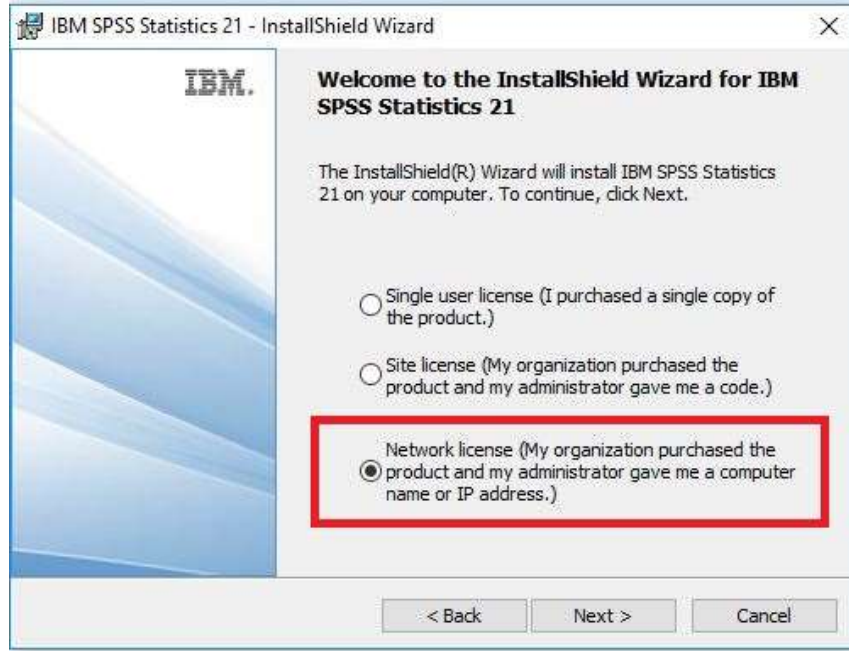
2-İndirme işlemi tamamlandıktan sonra aşağıdaki gibi karşımıza çıkan ekrandan işaretli alanı seçiyoruz.



3-Karşımıza gelen ekrandan Next seçeneğini seçerek devam ediyoruz.



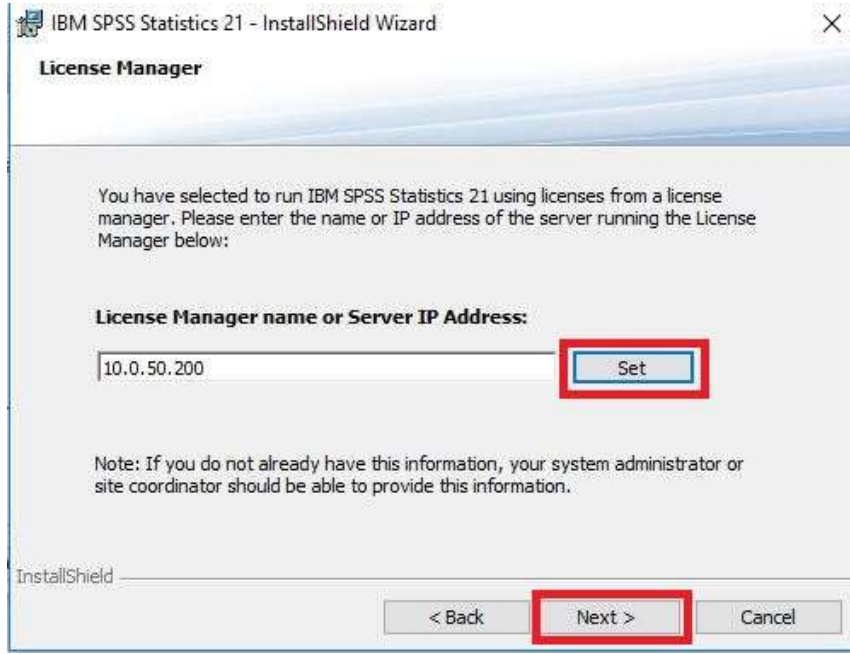
4- Karşımıza çıkan ekranda seçili olan Network license seçeneğini seçerek devam ediyoruz.



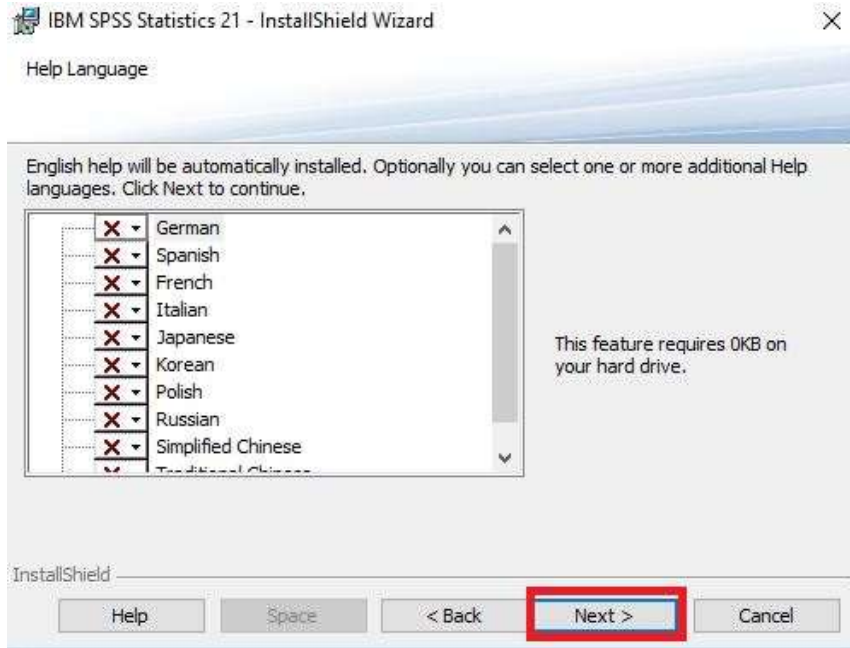
5- I accept the terms in the license agreement seçeneğini seçerek devam ediyoruz.



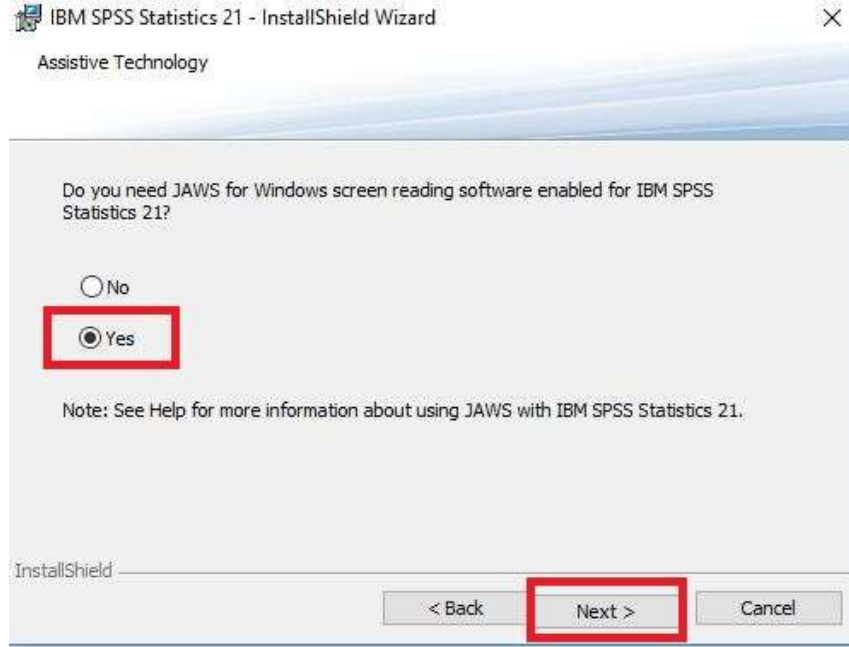
6- Karşımıza gelen ekranda License Manager name or Server IP Address kısmına ekranda görüldüğü gibi 10.0.50.200 adresini yazıp Set kısmına tıklamamız ve bu işlemlerden sonra aktif olan Next kısmına tıklamamız gerekmektedir.



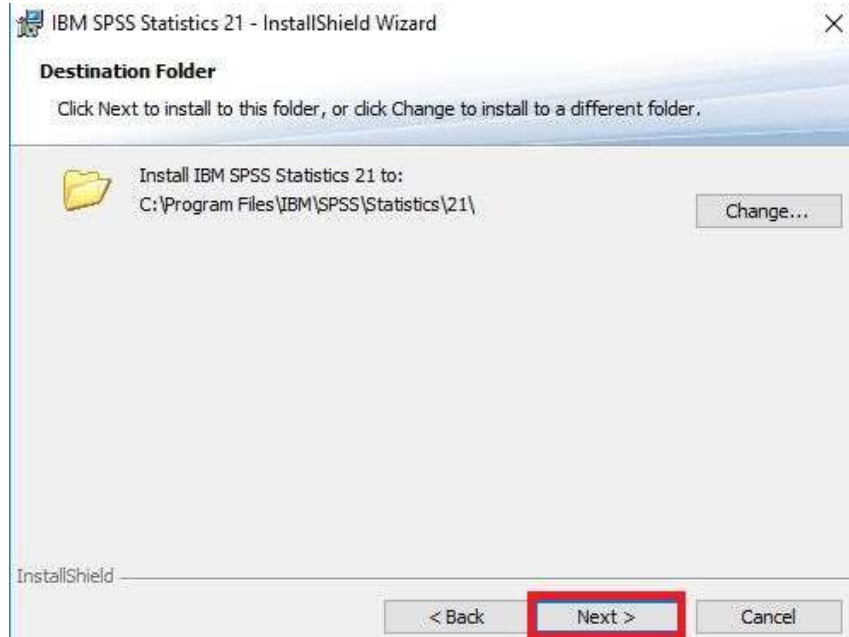
7-Karşımıza gelen ekrandan Next seçeneğini seçerek devam edebiliriz.



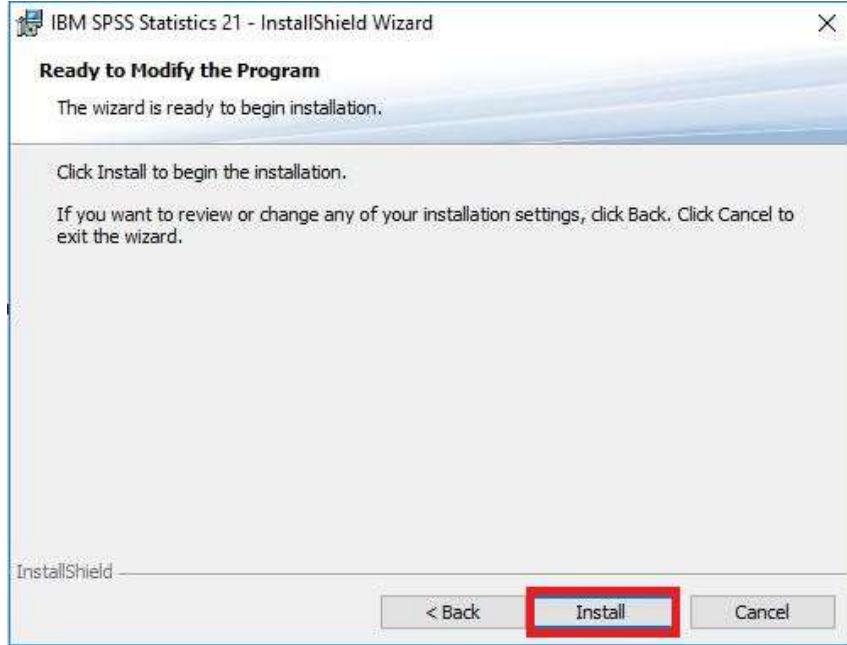
8- Çıkan ekranda önce Yes seçeneğini seçerek Next'i seçip devam edebiliriz.



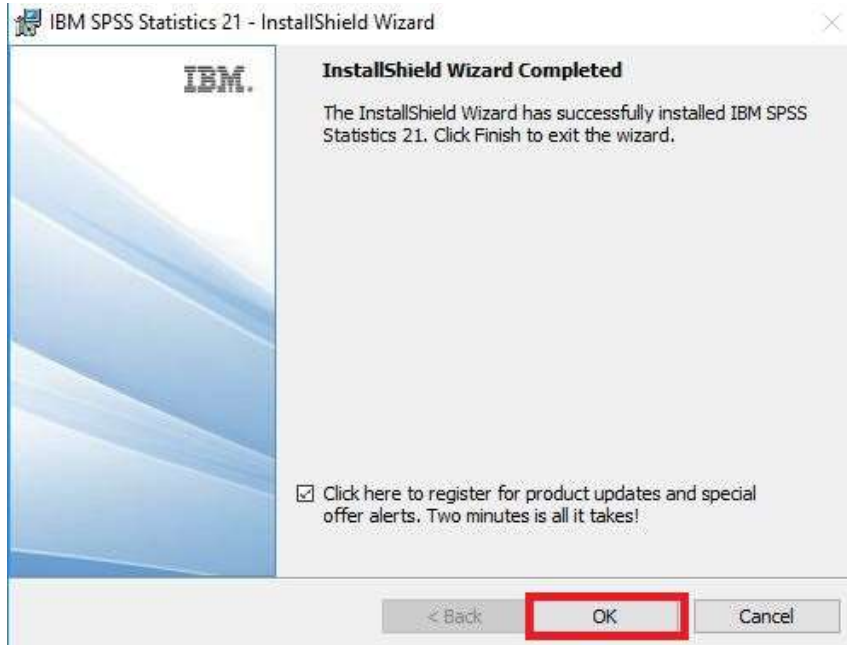
9-Tekrar Next diyerek devam edebiliriz.



10- Install seçeneğini seçerek kurulumu başlatabiliriz.



11- Ok tuşuna basarak kurulumu tamamlayabiliriz.



11- Son olarak SPSS uygulamasına tıklayarak çalıştırır ve ekranda çıkan güvenlik uyarısını Kabul ederek kullanıma başlayabiliriz.

